




AVOVA



City Ranger

EN 1888-2/2018.



UPF 50⁺



City Ranger

DE	02
GB	14
FR	26
IT	38
ES	50
AR	62
BG	74
CZ	86
DA	98
EL	110
ET	122
FI	134
HR	146
HU	158
LT	170
LV	182
NL	194
NO	206
PL	218
PT	230
RO	242
RU	254
SK	266
SL	278
SR	290
SV	302
TR	314
UK	326



 **0-22 kg**

 **0-4 Jahre**

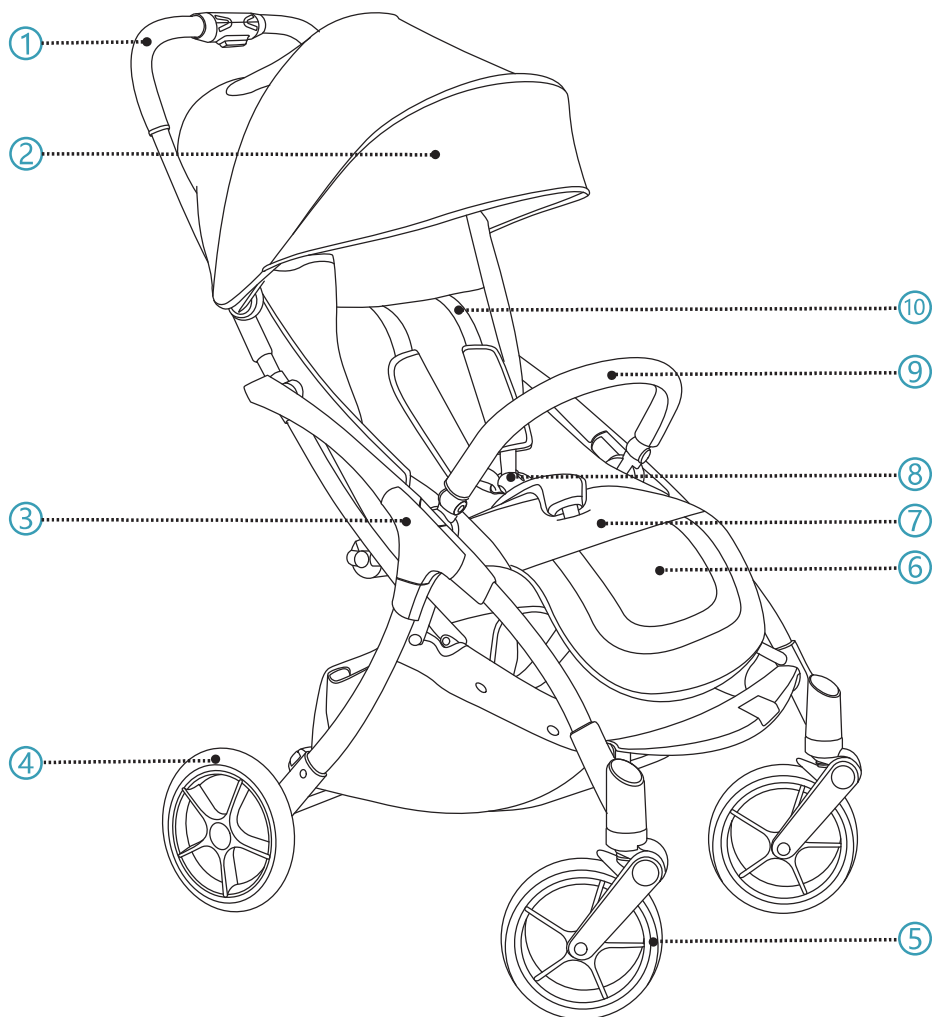
EN 1888-2/2018

City Ranger **BEDIENUNGSANLEITUNG**



DE

1 PRODUKTÜBERSICHT



1. Handgriff

2. Verdeck

3. Kinderwagengestell

4. Hintere Räder

5. Vordere Räder

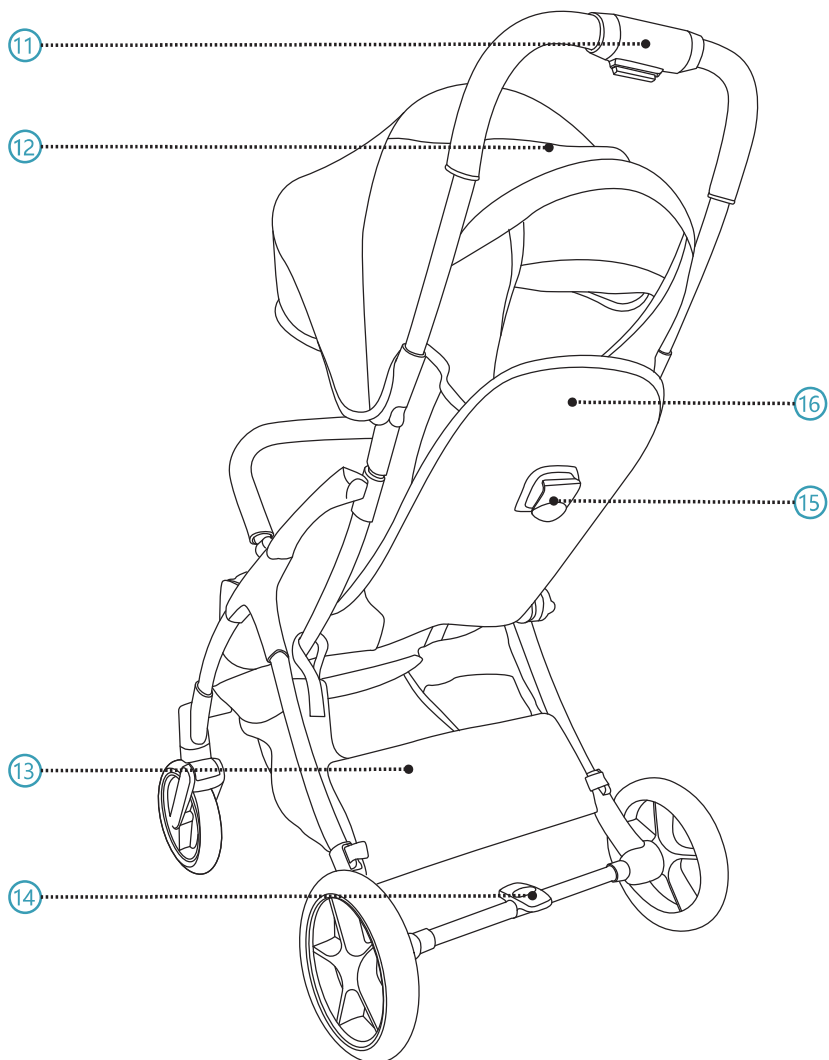
6. Beinstütze

7. Sitzeinheit

8. Gurtschloss

9. Spielbügel

10. Gurtzeug



11. Klappbarer Handgriff

12. Sichtfenster

13. Korb

14. Bremse

15. Liegeverstellung

16. Rückenlehne

2 Anleitung

Vielen Dank, dass Sie sich für den AVOVA City Ranger entschieden haben, um mit Ihrem Kind und einem Lächeln zu reisen. Der Kinderwagen wurde gemäß der Norm EN 1888-2/2018 für Kinderbeförderungseinrichtungen auf Rädern entwickelt, getestet und zertifiziert. Er ist für Kinder bis zu einem Gewicht von 22 kg geeignet. Bitte lesen Sie diese Gebrauchsanweisung sorgfältig durch, damit Sie mit Ihrem Kind sicher unterwegs sind.

WICHTIG – SORGFÄLTIG LESEN UND ZUM NACHSCHLAGEN AUFBEWAHREN

ALLGEMEINE SICHERHEITSINFORMATIONEN

⚠️ WARNUNG Der AVOVA City Ranger ist für Kinder bis zu einem Gewicht von 22 kg zugelassen.

⚠️ WARNUNG Dieses Produkt ist nur für die Benutzung durch ein Kind vorgesehen.

⚠️ WARNUNG Lassen Sie das Kind niemals unbeaufsichtigt.

⚠️ WARNUNG Jede Last, die am Griff und/oder an der Rückseite der Rückenlehne und/oder an den Seiten des Fahrzeugs angebracht ist, beeinträchtigt die Stabilität des Kinderwagens.

⚠️ WARNUNG Vergewissern Sie sich vor der Benutzung, dass alle Verriegelungsvorrichtungen eingerastet sind.

⚠️ WARNUNG Verwenden Sie immer den Gurt, um Ihr Kind zu sichern.

⚠️ WARNUNG Dieses Produkt ist nicht zum Laufen oder Skaten geeignet.

⚠️ WARNUNG Um Verletzungen zu vermeiden, achten Sie darauf, dass das Kind beim Auf- und Zusammenklappen des Produkts nicht im Weg ist.

⚠️ WARNUNG Ziehen Sie die Bremse an, bevor Sie Ihr Kind in das Produkt setzen oder aus ihm herausnehmen.

⚠️ WARNUNG Bitte stellen Sie die Rückenlehne für Neugeborene so weit wie möglich zurück.

⚠️ WARNUNG Stellen Sie das Gurtzeug auf die Größe Ihres Kindes ein.

⚠️ WARNUNG Lassen Sie Ihr Kind nicht mit diesem Produkt spielen.

⚠️ WARNUNG Lassen Sie Ihr Kind nicht auf dem Kinderwagen stehen.

⚠️ WARNUNG Vergewissern Sie sich vor der Benutzung, dass der Kinderwagenaufbau, die Sitzeinheit oder die Befestigungsvorrichtungen für den Autositz richtig eingerastet sind.

⚠️ WARNUNG Achten Sie auf Ihre Finger, wenn Sie das Produkt benutzen.

⚠️ WARNUNG Verwenden Sie kein Zubehör, das nicht für die Verwendung mit dem Produkt zugelassen ist.

⚠️ WARNUNG Überprüfen Sie regelmäßig die Teile des Produkts, um sicherzustellen, dass sie ordnungsgemäß funktionieren.

⚠️ WARNUNG Wenden Sie sich im Zweifelsfall an den Hersteller des Produkts oder an den Fachhändler.

3 Zusammenbau des Kinderwagens

Vergewissern Sie sich vor dem Zusammenbau, dass die folgenden Teile vorhanden sind:



Kinderwagengestell x1



Hintere Räder x2

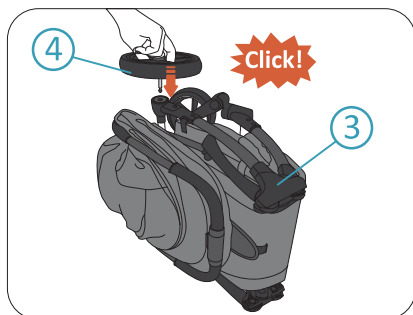


Spielbügel x1

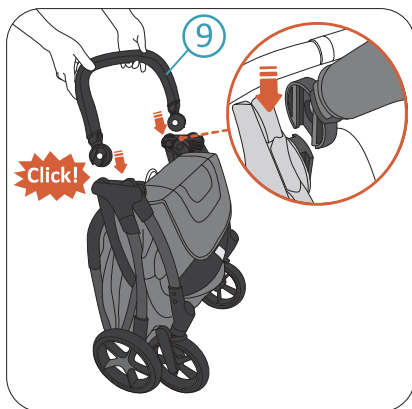


Regenschutz x1
Moskitonetz x1

Schritte:



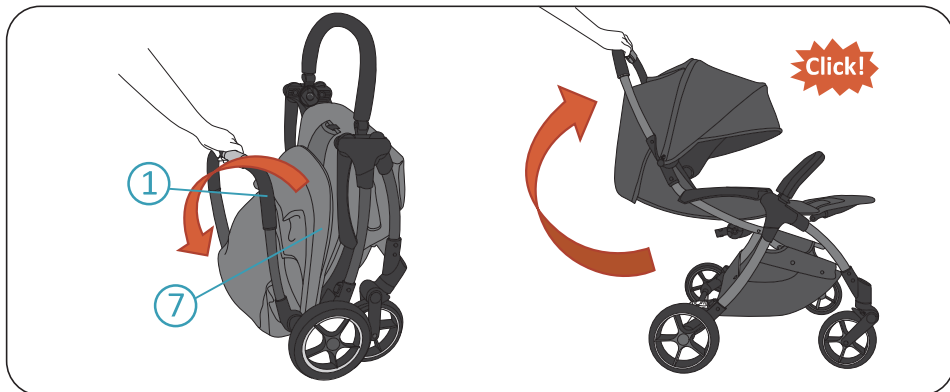
1. Stecken Sie die Achse des Hinterrads ④ in die Öffnung des Kinderwagenrahmens und schieben Sie das Hinterrad in Richtung des Kinderwagenrahmens ③, bis es mit einem Klickgeräusch einrastet.



2. Suchen Sie die Öffnung des Spielbügels ⑨ an 2 Enden. Positionieren Sie die Öffnung in Richtung des Anschlusses für den Spielbügel am Kinderwagenrahmen. Drücken Sie den Spielbügel und er wird mit einem Klickgeräusch einrasten.

4 Aufklappen des Kinderwagens

Halten Sie den Griff ① in der Hand und ziehen Sie ihn von der Sitzeinheit ⑦ weg. Dann heben Sie den Griff zusammen mit der Sitzeinheit an, bis er mit einem Klickgeräusch einrastet.

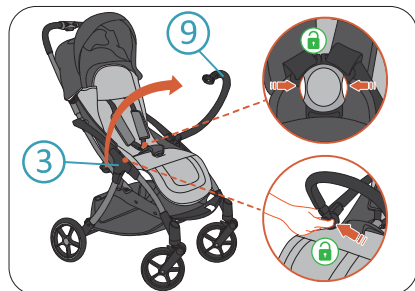


5 Bequemes Zusammenklappen des Kinderwagens

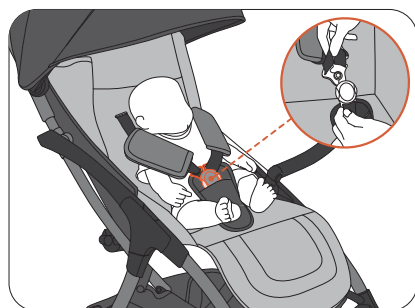


Legen Sie eine Hand auf den Klappgriff (11), der sich in der Mitte des Griffs (1) befindet. Drücken Sie den Knopf am Klappgriff und drehen Sie den Klappgriff. Drücken Sie den Griff nach vorne und nehmen Sie Ihre Hand weg. Der Kinderwagen faltet sich nun von selbst zusammen.

6 Sichern Ihres Kindes



1. Trennen Sie ein Ende des Spielbügels (9) vom Kinderwagenrahmen (3). Öffnen Sie das Gurtschloss.



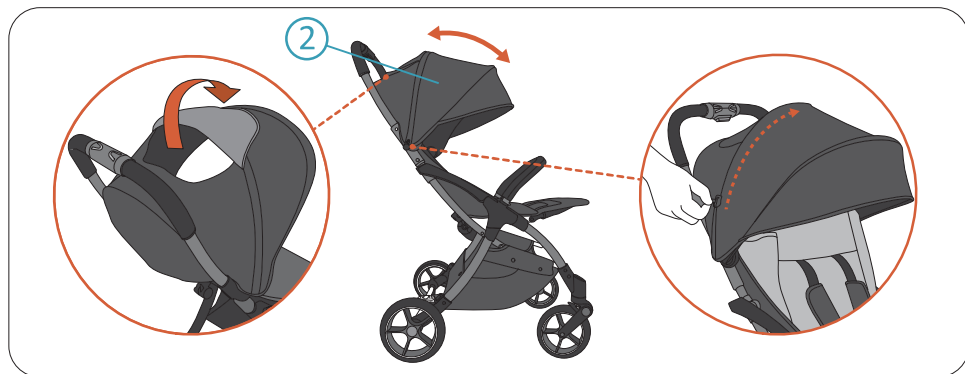
2. Setzen Sie Ihr Kind auf die Sitzeinheit. Schließen Sie das Gurtschloss, um Ihr Kind zu sichern.



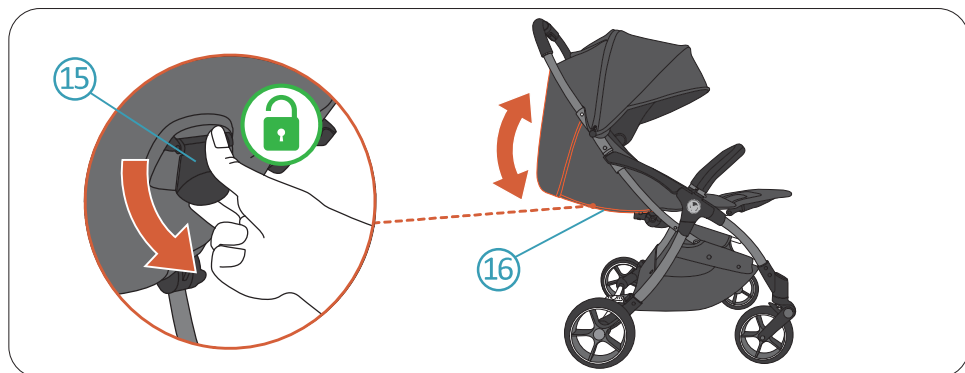
3. Verbinden Sie den Spielbügel wieder mit dem Gestell des Kinderwagens.

7 Einstellungen und Funktionen des Kinderwagens

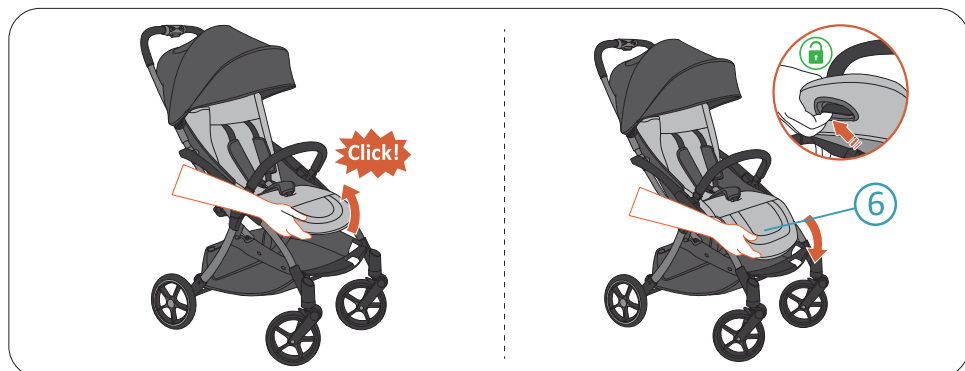
Verdeck ②



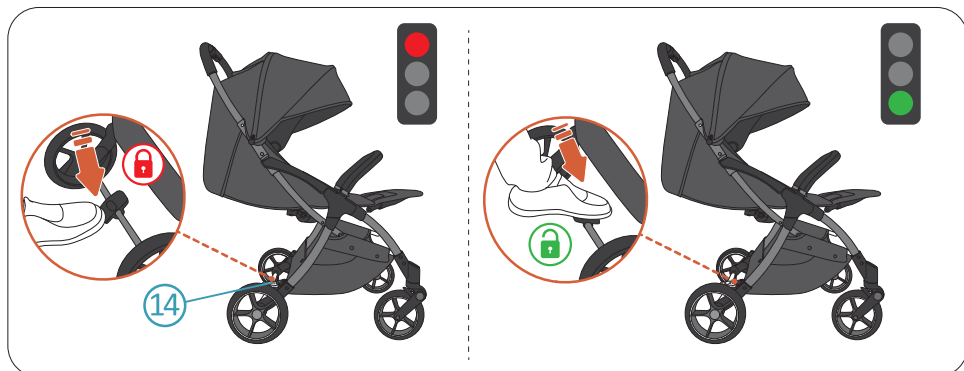
Rückenlehne ①⑥



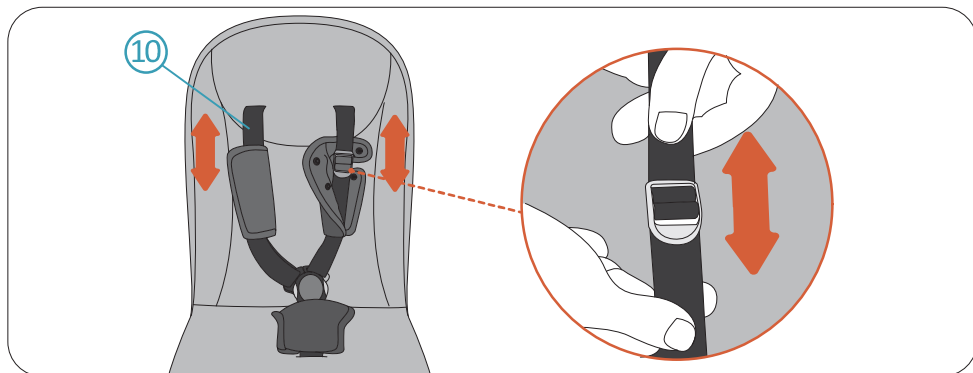
Beinstütze ⑥



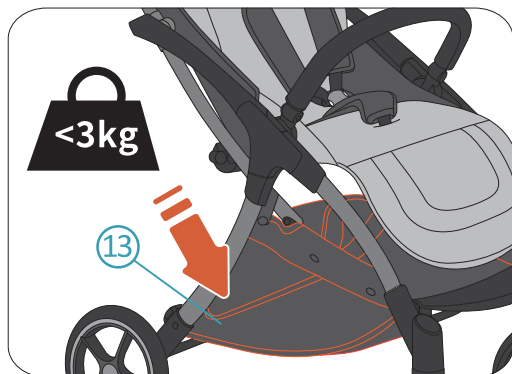
Bremse 14



Gurtzeug 10



Korb 13



Zubehör

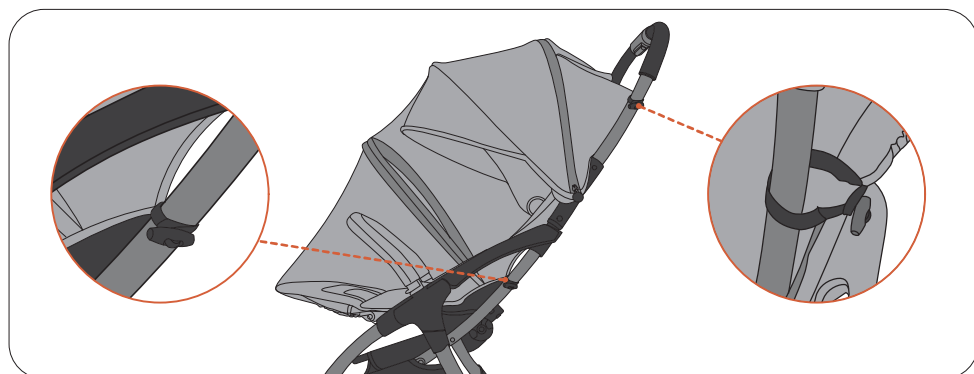
⚠️ WARNUNG

Verwenden Sie kein Zubehör, das nicht für die Verwendung mit dem Produkt zugelassen ist.

Regenschutz:



Moskitonetz:



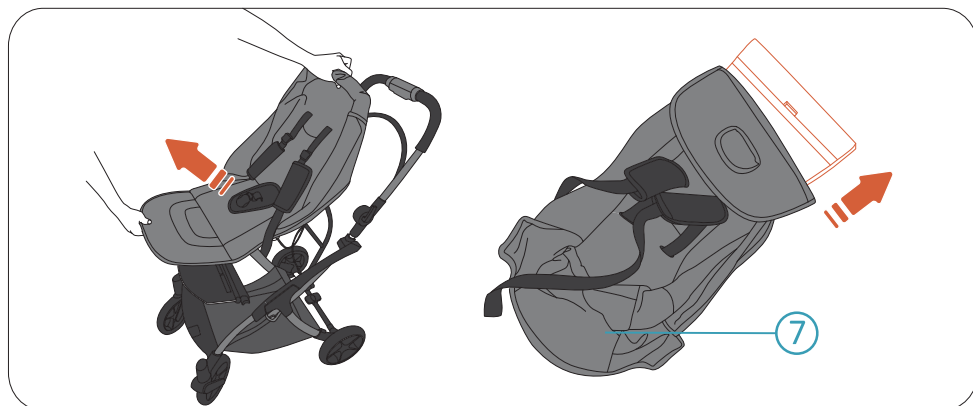
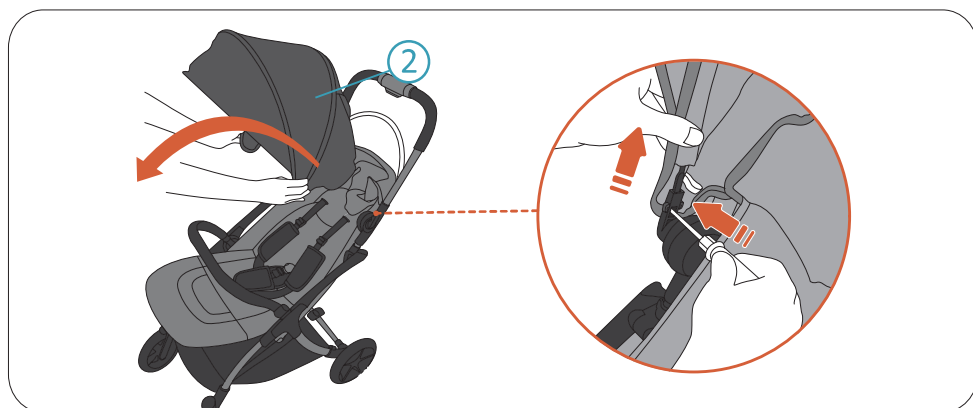
8 Pflege und Wartung

Von Zeit zu Zeit sollten Sie die Sitzeinheit und das Verdeck abnehmen und waschen. Bitte tun Sie dies mit Feinwaschmittel im Feinwaschprogramm der Waschmaschine (40 °C). Nicht schleudern und nicht bügeln. Bitte beachten Sie die Waschtiketten. Die Kunststoff- und Metallteile können mit einer milden Seife und Wasser gereinigt werden.

⚠️ WARNUNG Die Achsen der Räder können geschmiert werden, wenn sie Geräusche verursachen.

⚠️ WARNUNG Setzen Sie das Produkt nicht über längere Zeit Regen oder Schnee aus.

⚠️ WARNUNG Reinigen Sie das Produkt nach einer Fahrt am Strand, um den Sand von den beweglichen Teilen zu entfernen.



Weitere Informationen finden Sie auf unserer Website oder bei AVOVA-Händlern.

Bitte setzen Sie die Stoffe in umgekehrter Reihenfolge wieder ein.

9 Garantie

- 1.** Die Garantie für den AVOVA City Ranger beträgt 2 Jahre ab Kaufdatum. Die Verwendung des Produkts sollte in Übereinstimmung mit dieser Bedienungsanleitung erfolgen. Jegliche Schäden, die durch den Betrieb gegen die Anweisungen in dieser Bedienungsanleitung verursacht werden, führen zum Erlöschen der Garantie.
- 2.** Bitte bewahren Sie für den Garantiefall Ihren Kaufbeleg ordnungsgemäß auf.
- 3.** Bitte wenden Sie sich niemals an Dritte für Wartung, Reparatur oder Änderung, da sonst die Garantie erlischt. Lassen Sie sich immer von AVOVA-Händlern beraten.

Wenn Sie weitere Fragen zur Verwendung des Kinderwagens haben, wenden Sie sich bitte an uns:

AVOVA GmbH

Blaubeurer Straße 71

89077 Ulm

Deutschland

T:+49 731 379941-0

info@avova-childcare.com

www.avova-childcare.com

10 Entsorgung

Wenn Sie den Kindersitz entsorgen müssen, beachten Sie bitte die örtlichen Entsorgungsvorschriften. Bei weiteren Fragen wenden Sie sich bitte an Ihre kommunale Abfallwirtschaft oder Stadtverwaltung.